

Gemeinde Lindlar

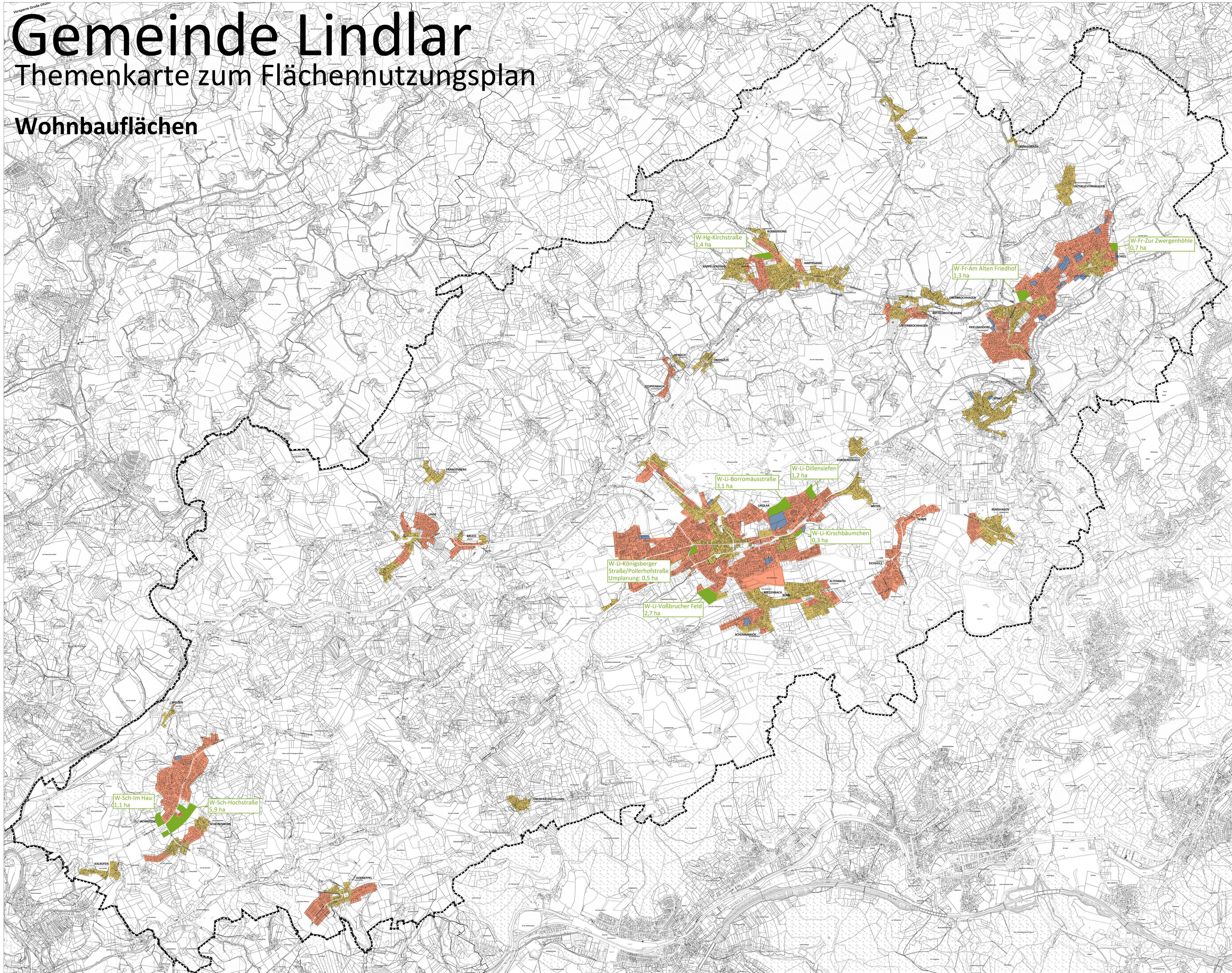
Themenkarte zum Flächennutzungsplan

Wohnbauflächen

Themenkarte zum Flächennutzungsplan der Gemeinde Lindlar

Wohnbauflächen

- Bestand (inkl. Anpassungen)**
- Wohnbaufläche
 - Gemischte Baufläche
- Reserveflächen**
- Reserveflächen FNP gemäß Siedlungsflächenmonitoring
- Neuweisungen**
- Neuweisungen Wohnbauflächen/gemischte Bauflächen für zukünftige Entwicklung (W/M)
- Sonstige Planzeichen**
- Grenze des räumlichen Geltungsbereichs des Flächennutzungsplans



W-Sch-Im Hau
1,1 ha

W-Sch-Hochstraße
5,9 ha

W-Li-Königsberger
Straße/Pollerhofstraße
Umplanung: 0,5 ha

W-Li-Voßbrucher Feld
2,7 ha

W-Li-Borromäusstraße
3,1 ha

W-Li-Dillensiefen
1,2 ha

W-Li-Kirschbäumchen
0,3 ha

W-Hg-Kirchstraße
1,4 ha

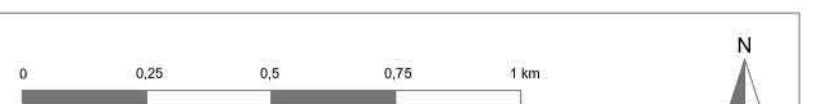
W-Fr-Am Alten Friedhof
1,3 ha

W-Fr-Zur Zwergenhöhle
0,7 ha

Gemeinde Lindlar



Flächennutzungsplan der Gemeinde Lindlar
Entwurf Stand Januar 2025



Planung und Bearbeitung



Copyright: Gemeinde Lindlar, Geobasisdaten: Oberbergischer Kreis, Vermessungs- und Katasteramt